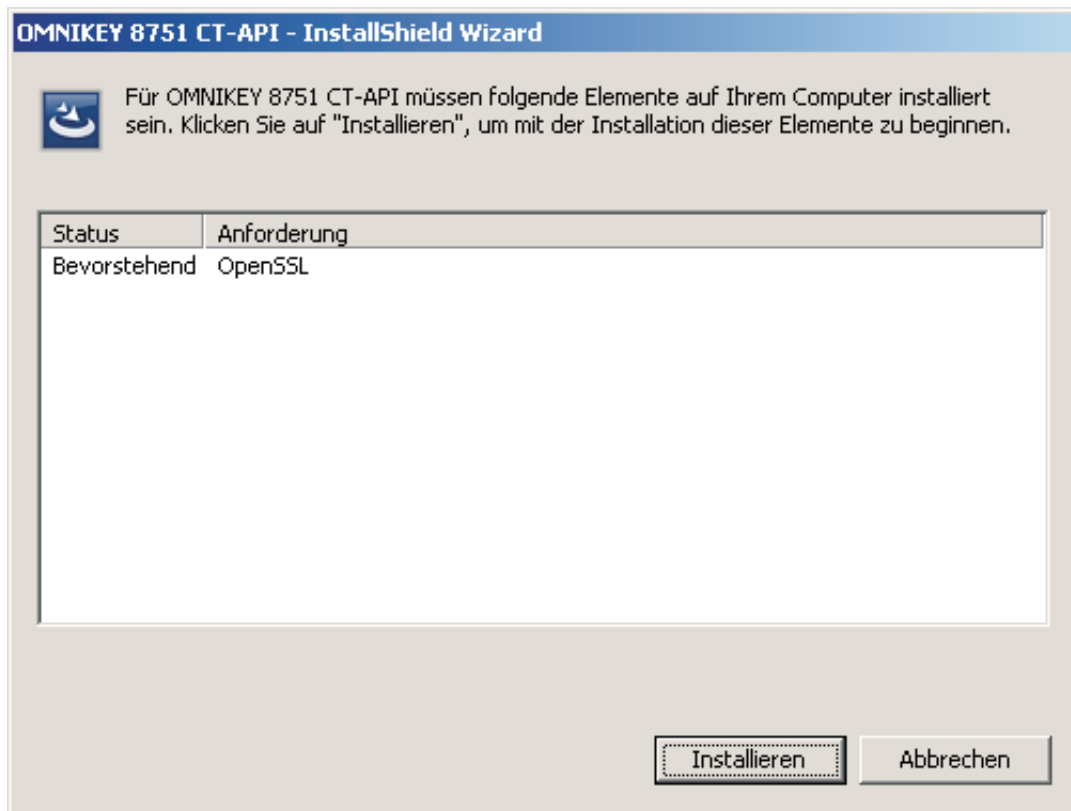


Installation für Kartenterminal Omnikey 8751 e-Health LAN

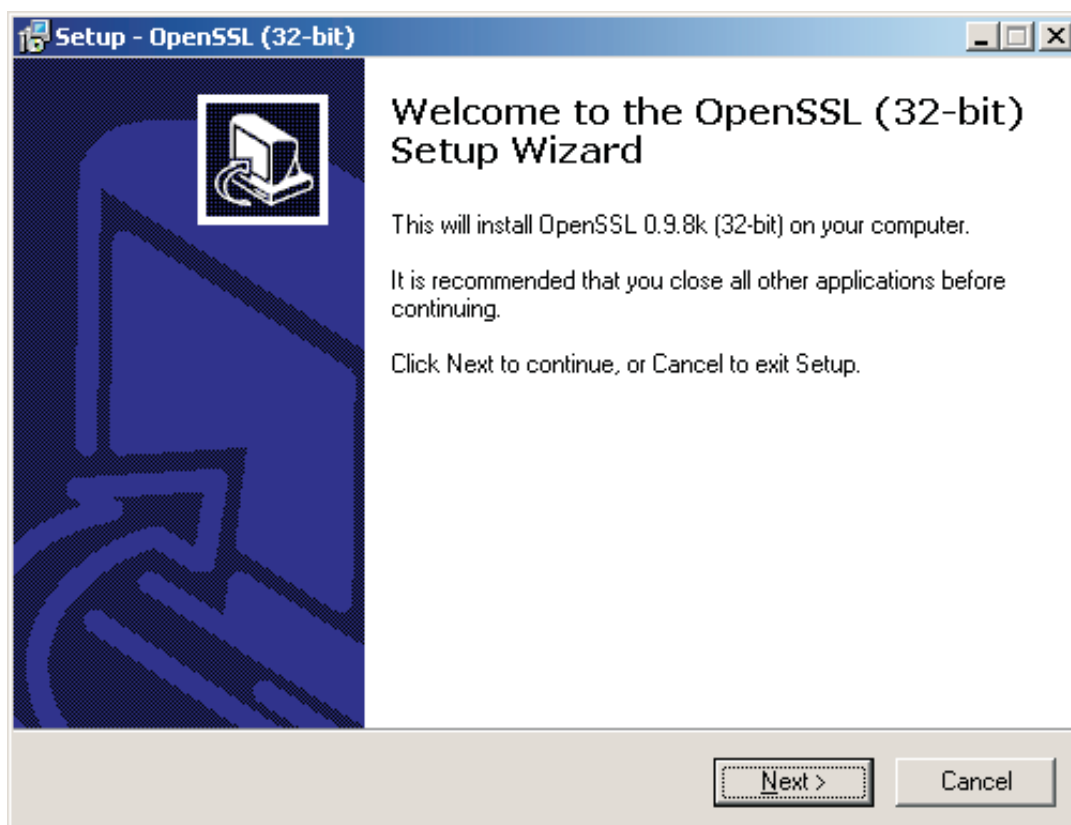
Laden Sie aus dem Internet unter http://www.hidglobal.com/driverDownloads.php?techCat=19&prod_id=192

indem Sie auf "eHealth8751_Installer_CD.zip" klicken! Bestätigen Sie die Lizenz mit "I Accept Terms" (Achtung der Ladevorgang kann wegen der Größe ca. 376MB dauern). Geleifert wird eine gezippte ISO Datei. Sie müssen diese entpacken und anschließend mit einem Brennprogramm auf eine CD speichern. Benutzen Sie für die LAN Installation nicht die auf der CD des Herstellers mitgelieferte "LaunchApplication.exe"!

doppelclick auf [CT8751_X86.exe](#) im Verzeichnis ...\\ct-api

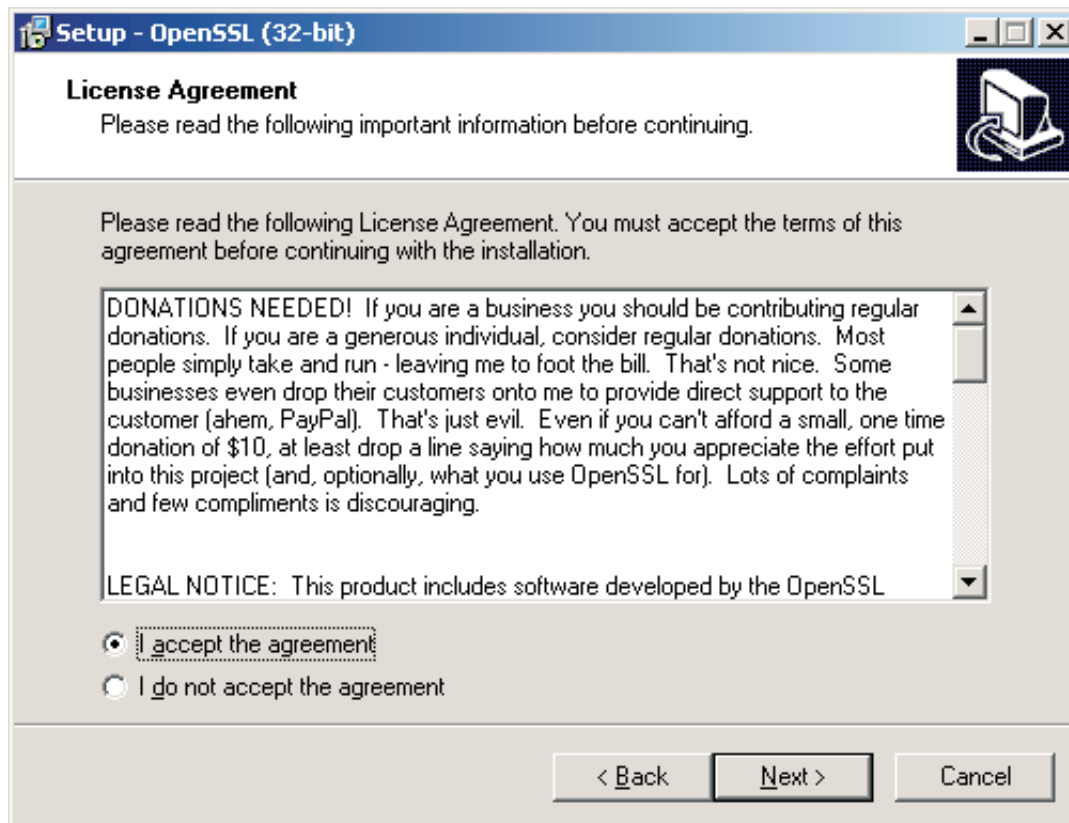


click auf "Installieren", es öffnet sich das Fenster "Setup - OpenSSL (32-bit)"



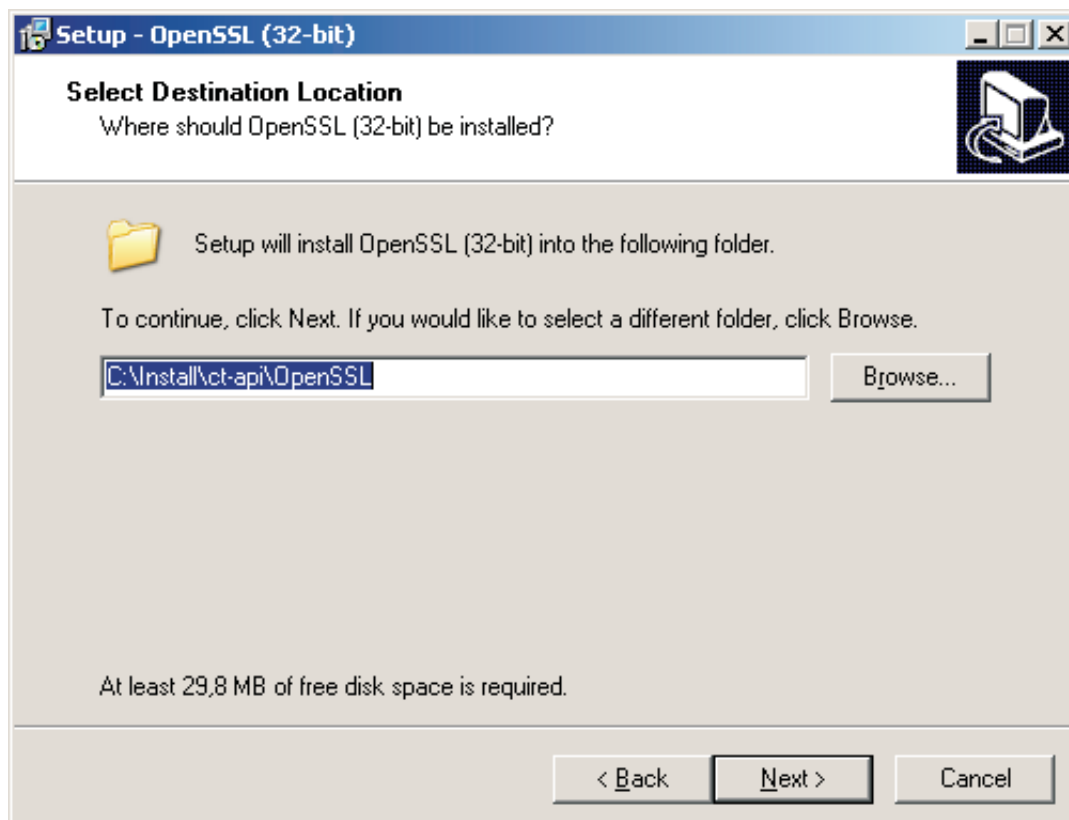
click auf "Next"

es öffnet sich ein weiteres Fenster
click auf "[I accept the agreement](#)"
und dann click auf "[Next](#)"

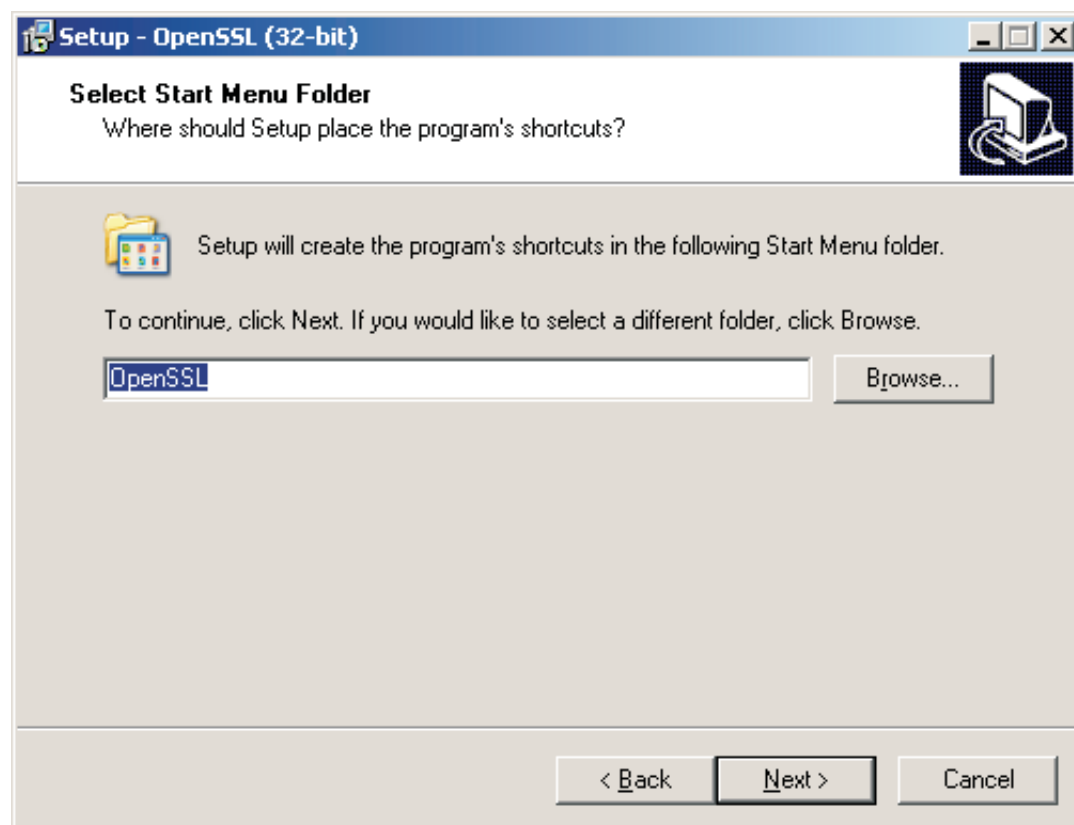


click auf "[Browse](#)" und den Pfad mit der Datei "openssl-0.9.8d.tar.gz" auswählen und mit "[Next](#)" bestätigen.

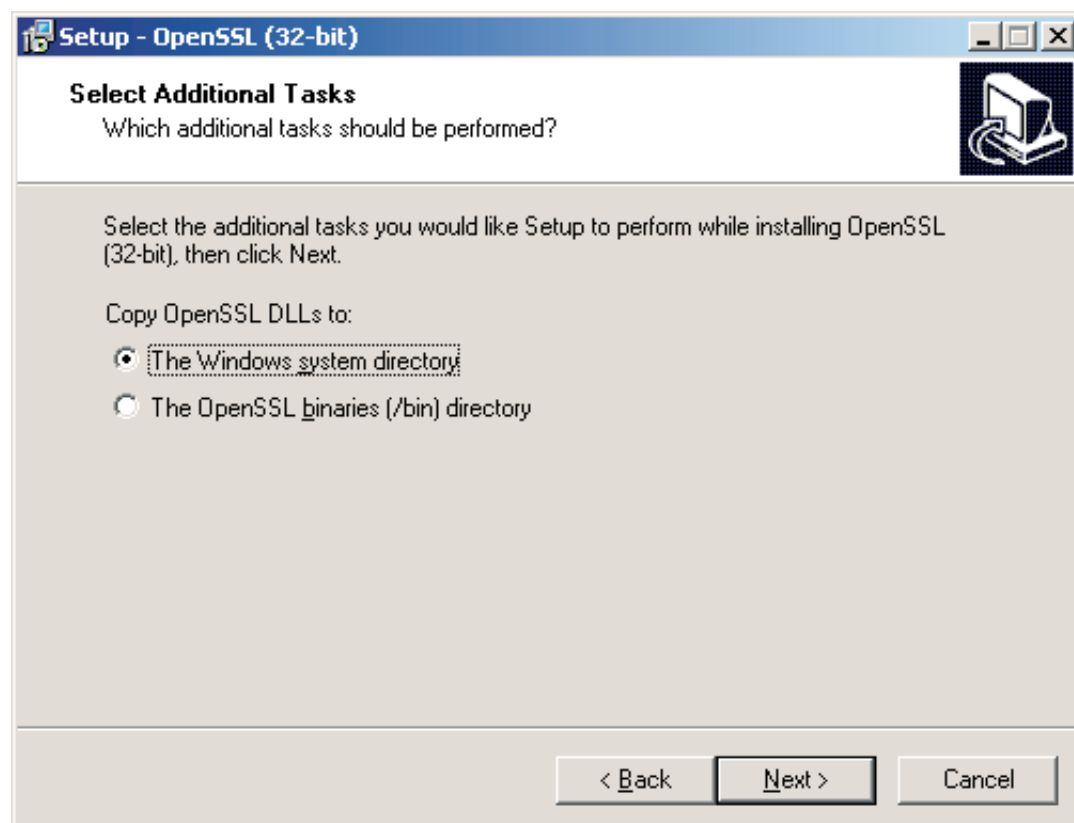
hier als Beispiel mit dem Pfad "C:\Install\ct-api\Openssl". Die Datei "openssl-0.9.8d.tar.gz" laden Sie aus dem Internet unter [Http://www.openssl.org/source/](http://www.openssl.org/source/)



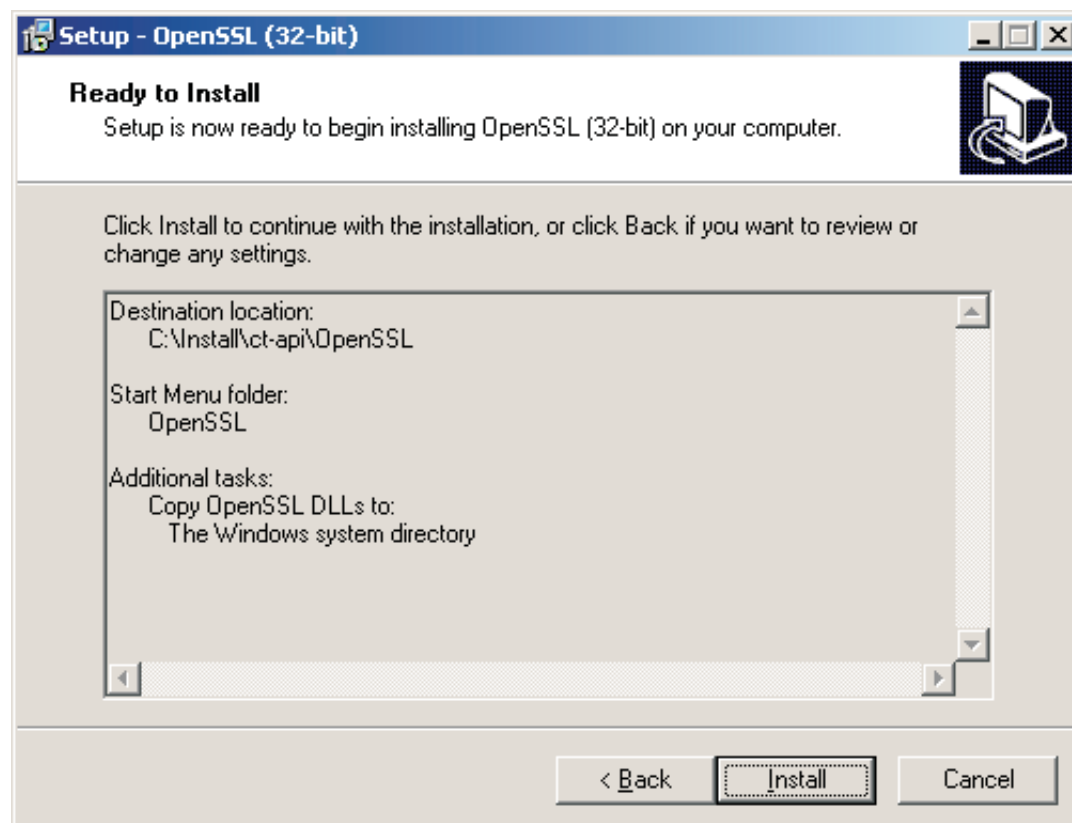
click auf "Next"



click auf "Next"



click auf ["Install"](#)



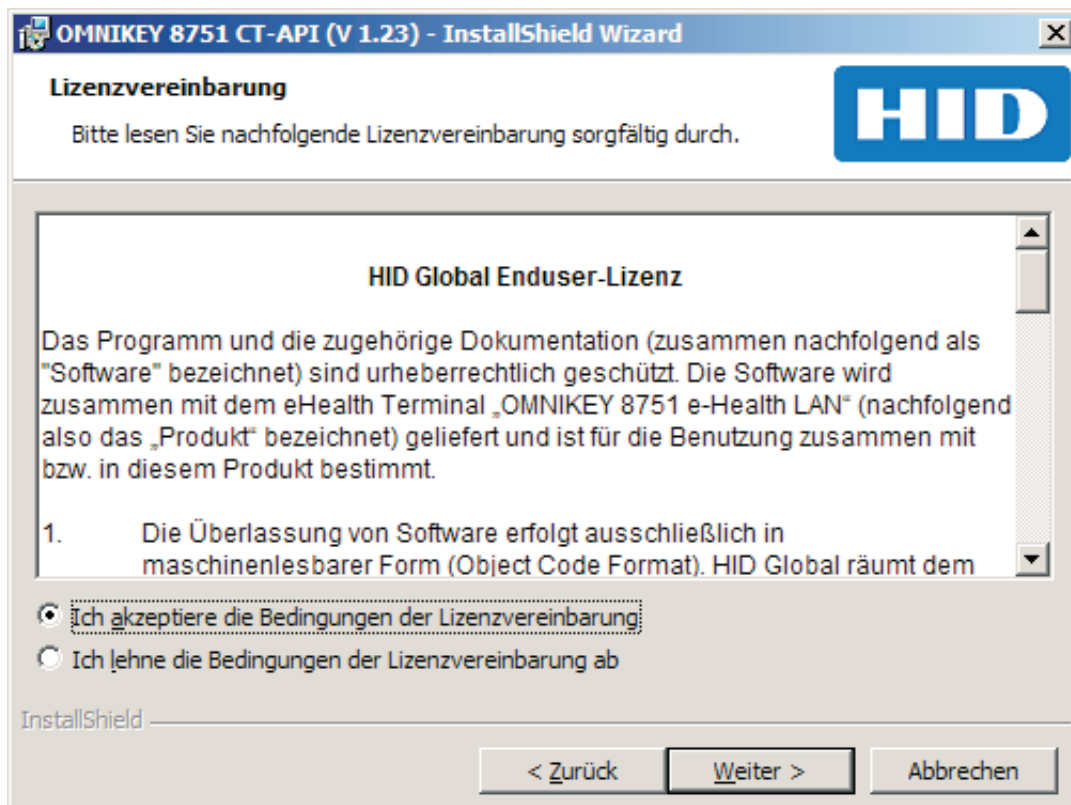
Auf diesem Formular erbittet ein Spende. Schließen Sie die Installation von Openssl mit click auf ["Finish"](#) ab.



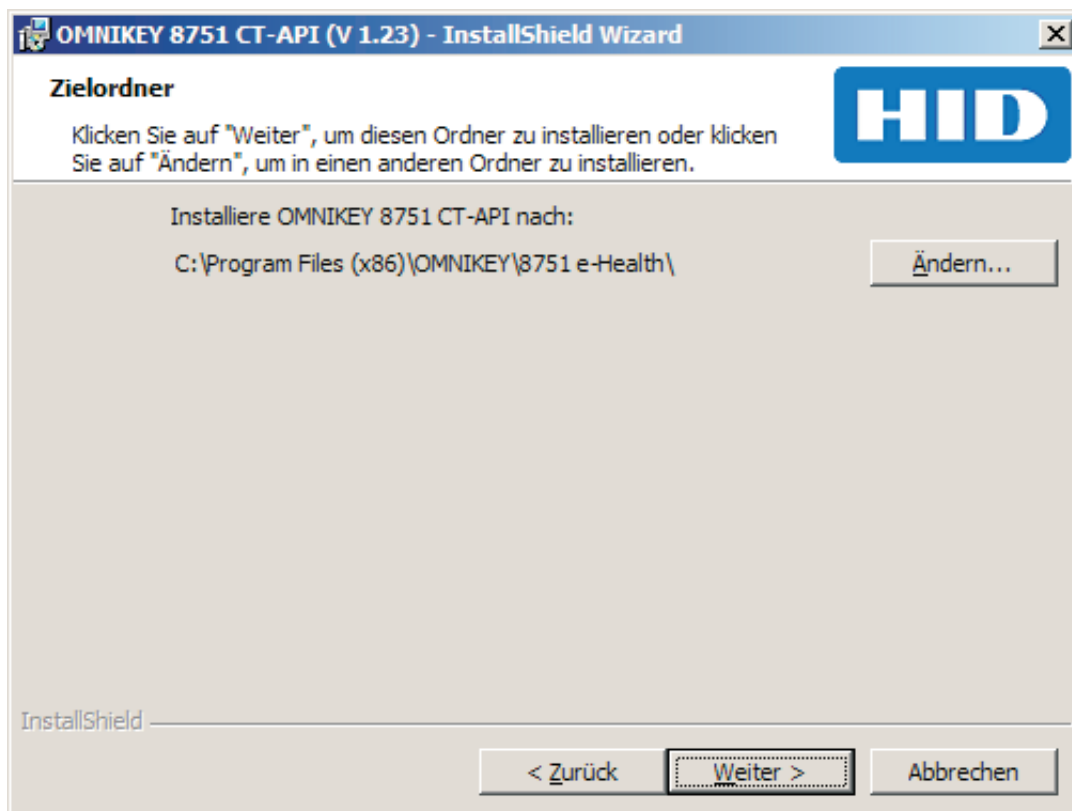
es folgt die eigentliche Installation der CT-API mit click auf ["Weiter"](#)



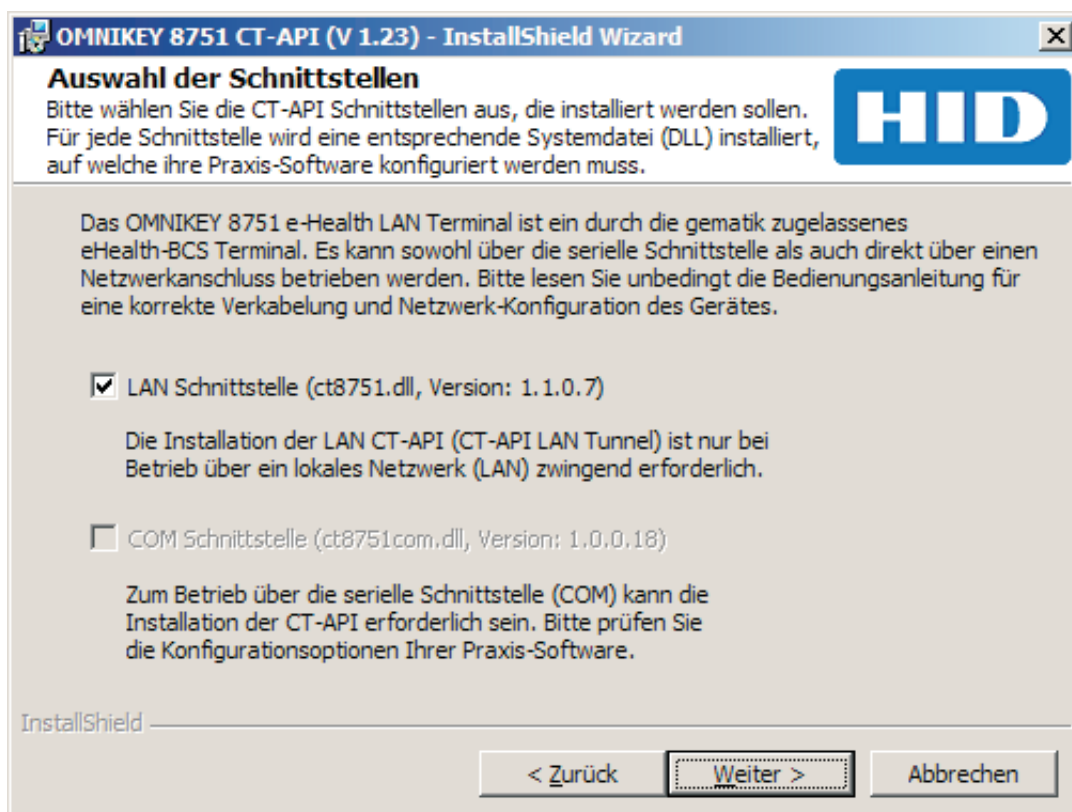
click auf ["Ich akzeptiere die Bedingungen der Lizenzvereinbarung"](#) und einem anschließenden click auf ["Weiter"](#)



Es erscheint ein weiteres Fenster. Klicken Sie auf ["Weiter"](#).



Auch bei diesem Fenster klicken Sie auf ["Weiter"](#).



Als nächstes geben Sie in diesem Fenster die letzten Stellen der MAC-Adresse ein. Diese finden Sie auf der Unterseite Ihres Gerätes.

LAN Angaben

Bitte geben sie die angeführten Parameter für die Konfiguration der LAN Schnittstelle ein.

Für den Betrieb der CT-API über LAN ist die Software OpenSSL für Windows (Version 0.9.8k oder höher) zwingend erforderlich. Sie kann kostenfrei heruntergeladen werden (empfohlener Link: <http://www.openssl.org/related/binaries.html>)

MAC-Adresse: 00 : 18 : 9E : 00 : 27 : b4

Zur eindeutigen Identifizierung des Terminals in Netzwerk geben Sie bitte die MAC Adresse an. Die Adresse finden Sie auf einem Aufkleber auf der Unterseite des Gerätes oder über die Tasten menu - > (1) Status -> (2) Mac am Gerät.

Benutzerkennwort: User

Zum Verbindungsaufbau über das LAN ist das Benutzerkennwort erforderlich. Das Standard-Kennwort im Auslieferungszustand ist bereits vorgelegt.

InstallShield

< Zurück Weiter > Abbrechen

Es erscheint ein weiteres Fenster. Klicken Sie auf "Installieren".

Bereit das Programm zu installieren

Der Assistent ist bereit, die Installation zu beginnen.

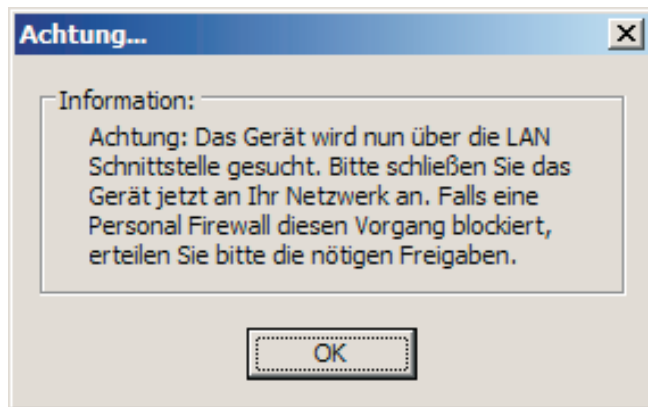
Klicken Sie "Installieren", um mit der Installation zu beginnen.

Klicken Sie auf "Zurück", wenn Sie Ihre Installationseinstellungen überprüfen oder ändern wollen. Klicken Sie auf "Abbrechen", um den Assistenten zu beenden.

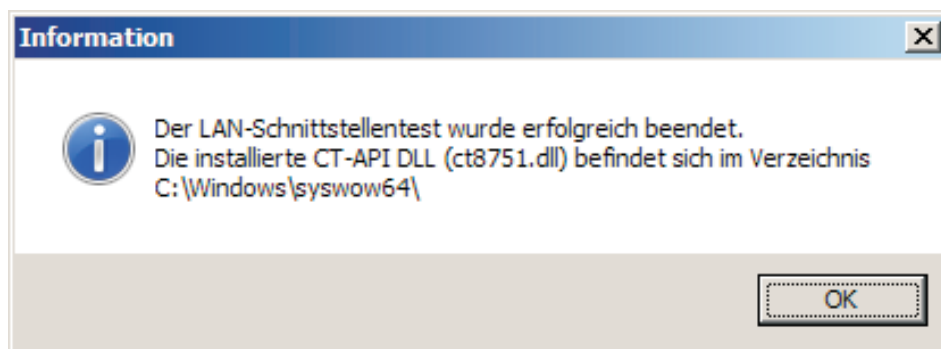
InstallShield

< Zurück Installieren Abbrechen

Clicken Sie bei diesem Fenster auf "OK".



Wenn alles richtig eingerichtet wurde, sollte folgende Meldung erscheinen. An Ihrem Kartenterminal sollte nun auch die rote SEC Lampe leuchten. Clicken Sie auf "OK"



Clicken Sie bei diesem Fenster auf "Fertigstellen".

